

## EII/ES 常见问题及解答

### 一、无触摸

- (1) 请检查连接是否正常（包括引出线是否损坏）
- (2) 在连接正常的情况下，如果安装了驱动，请双击打开驱动控制面板看能否正常识别到设备；

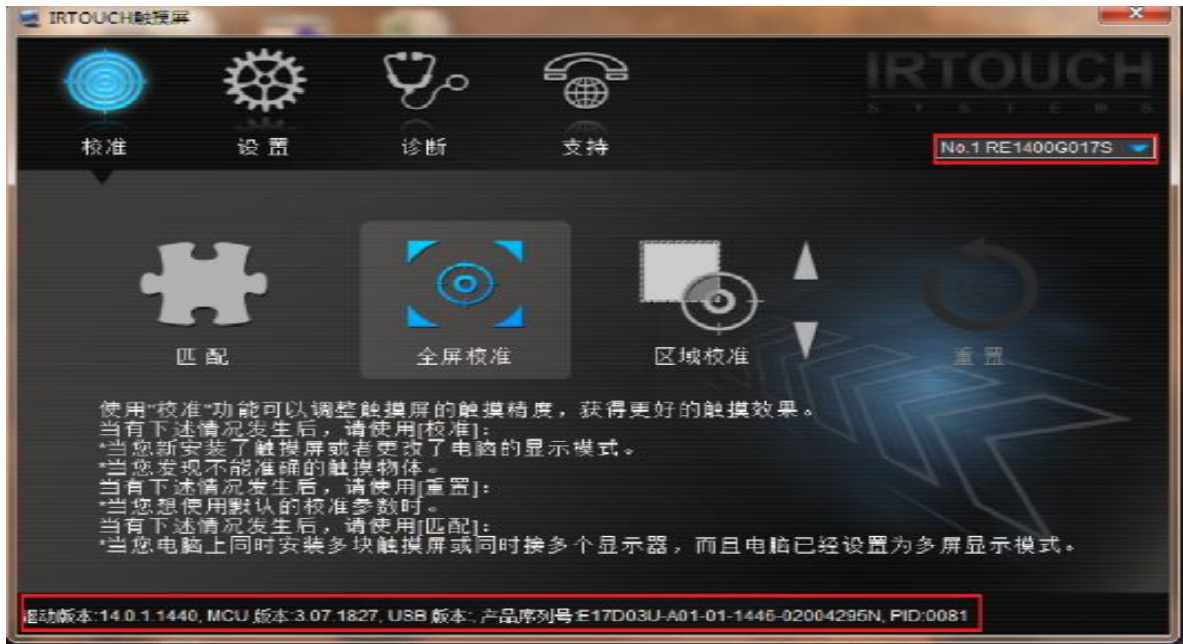


图 1 正常识别

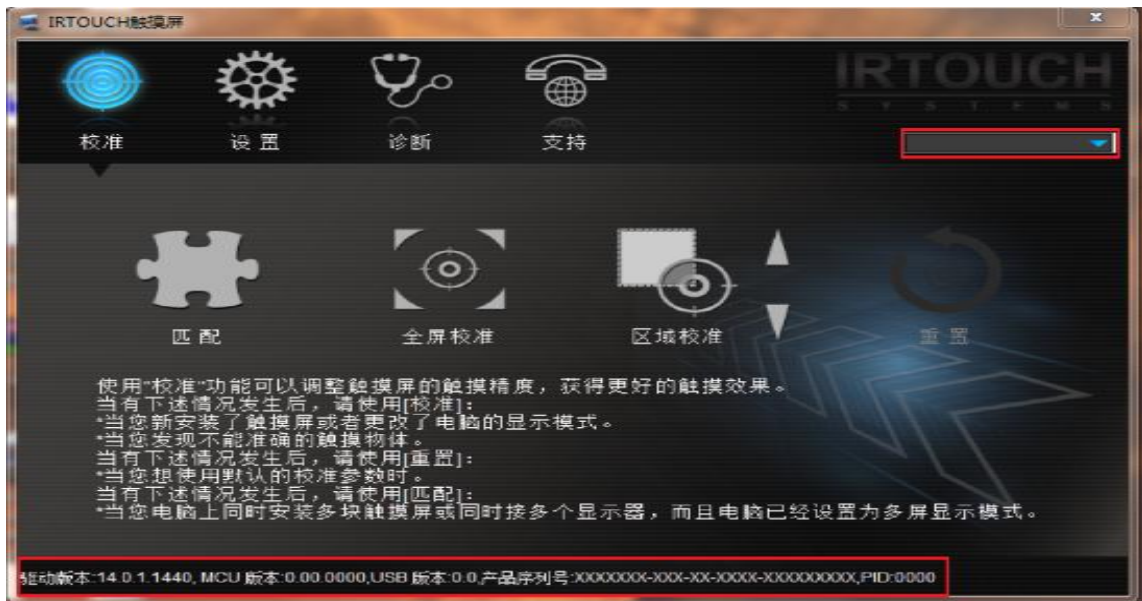


图 2 未正常识别

- (3) 如果未安装驱动，请安装驱动后按照上一部确认
- (4) 如果能正常识别，请打开手机照相功能，透过透光框检查发射灯是否亮；如果亮，请尝试重新插拔 USB 数据线；如果不亮，请联系汇冠客服返厂维修
- (5) 如果不能正常识别，请联系汇冠客服返厂维修

### 二、断线:标准测试连接条件下，在可触摸区域画线,线条不连续

- 1) 透光条（框）损坏或有异物遮挡，导致阻挡光线。用酒精擦洗，并去除异物

- 2) 接地不良, 将显示设备和触摸屏的屏蔽接地共地连接
- 3) 安装过程中, 触摸屏变形。请拆卸后, 将屏水平放置, 测试合格后, 重新安装。若变形严重, 无法恢复, 则返厂维修

### **三、鼠标乱跳:标准测试连接条件下, 在可触摸区触摸,鼠标出现不同程度跳动的现象**

- 1) 透光条(框)损坏或有异物遮挡, 导致阻挡光线。用酒精擦洗, 并去除异物
- 2) 接地不良, 将显示设备和触摸屏的屏蔽接地共地连接
- 3) 周围环境光干扰严重, 消除干扰
- 4) 触摸屏变形严重, 返厂维修

### **四、局部无触摸: 标准测试连接条件下, 局部无触摸:**

- 1) 透光条(框)损坏或有异物遮挡, 导致阻挡光线。用酒精擦洗, 并去除异物; 如果异物不可擦除或者透光框有腐蚀现象, 请返厂维修
- 2) 如果清洁后还是局部无触摸, 建议返厂维修

### **五、标准测试连接条件下, 画线出点**

- 1) 驱动中的模式设置与实际要求不符, 应选择“鼠标”模式或者“触摸”模式

### **六、偏移: 标准测试连接条件下, 在可触摸区域点击, 鼠标与触摸笔中心不重合**

- 1) 确保正确的驱动条件下, 重新校准
- 2) 如果是 Linux、安卓系统出现偏移, 请联系汇冠客服处理

### **七、坐标反向: 标准测试连接条件下, 在可触摸区域点击, 鼠标在 X 方向或者 Y 方向与实际触摸方向相反**

- 1) X、Y 都反。安装屏时, 方向错误, 请正确安装
- 2) X、Y 都反。安装屏时, 方向错误, 若不方便正确安装, 可运行校准软件按提示进行校准
- 3) 仅 X 或者 Y 反, 可运行校准软件重新校准

### **八、USB 引出线的线序:**

- 1) USB 线序, 从左往右, 红、白、绿、黑、屏蔽黑

、